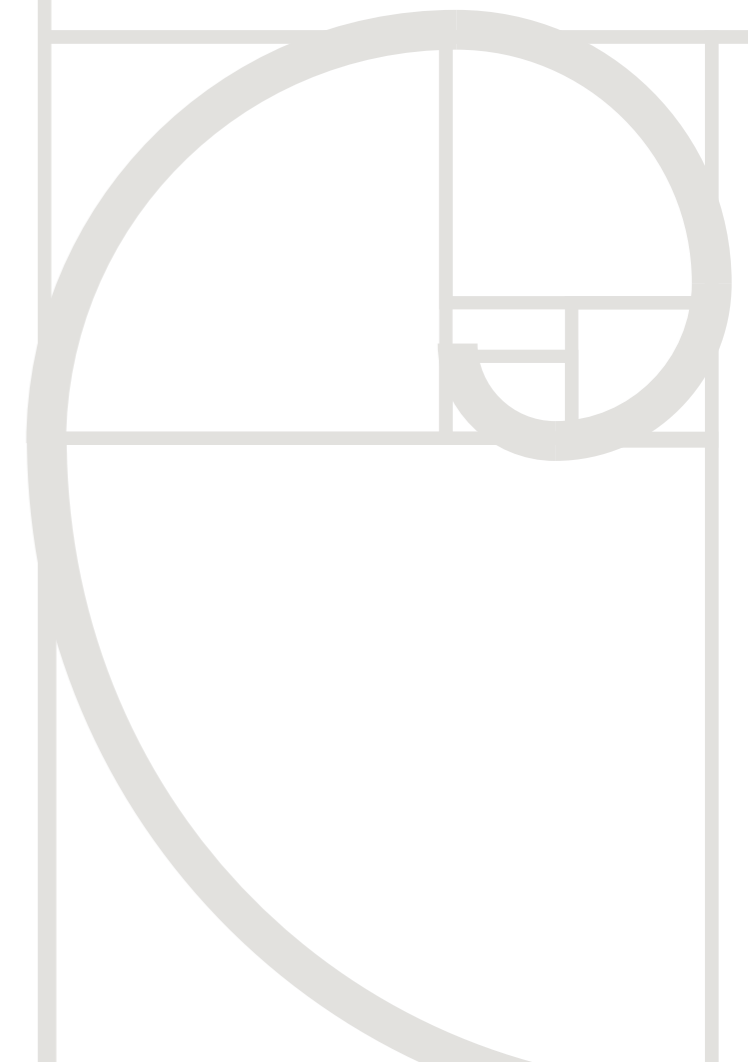


BINGHATTI

PHANTOM

JUMEIRAH VILLAGE CIRCLE

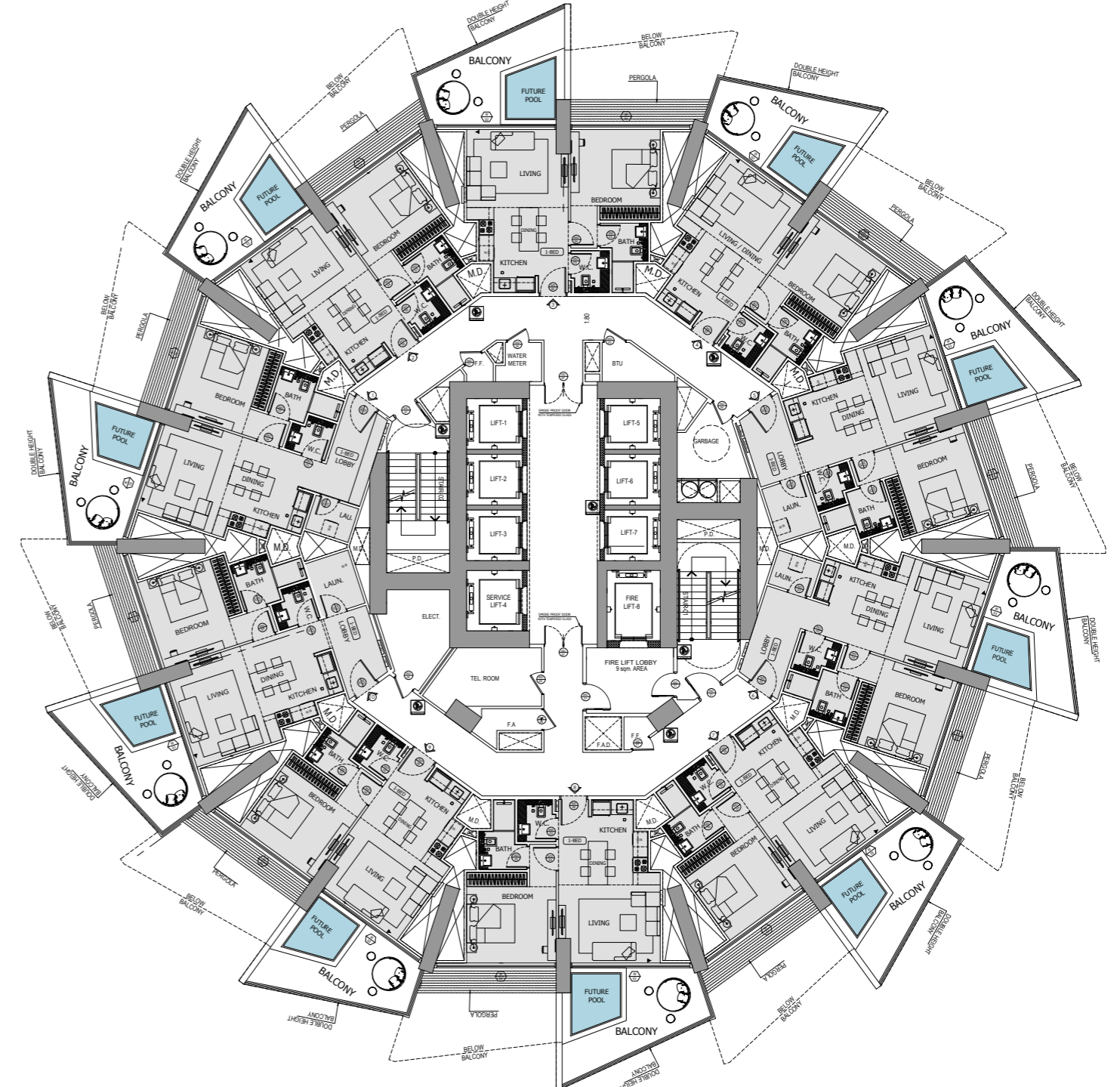
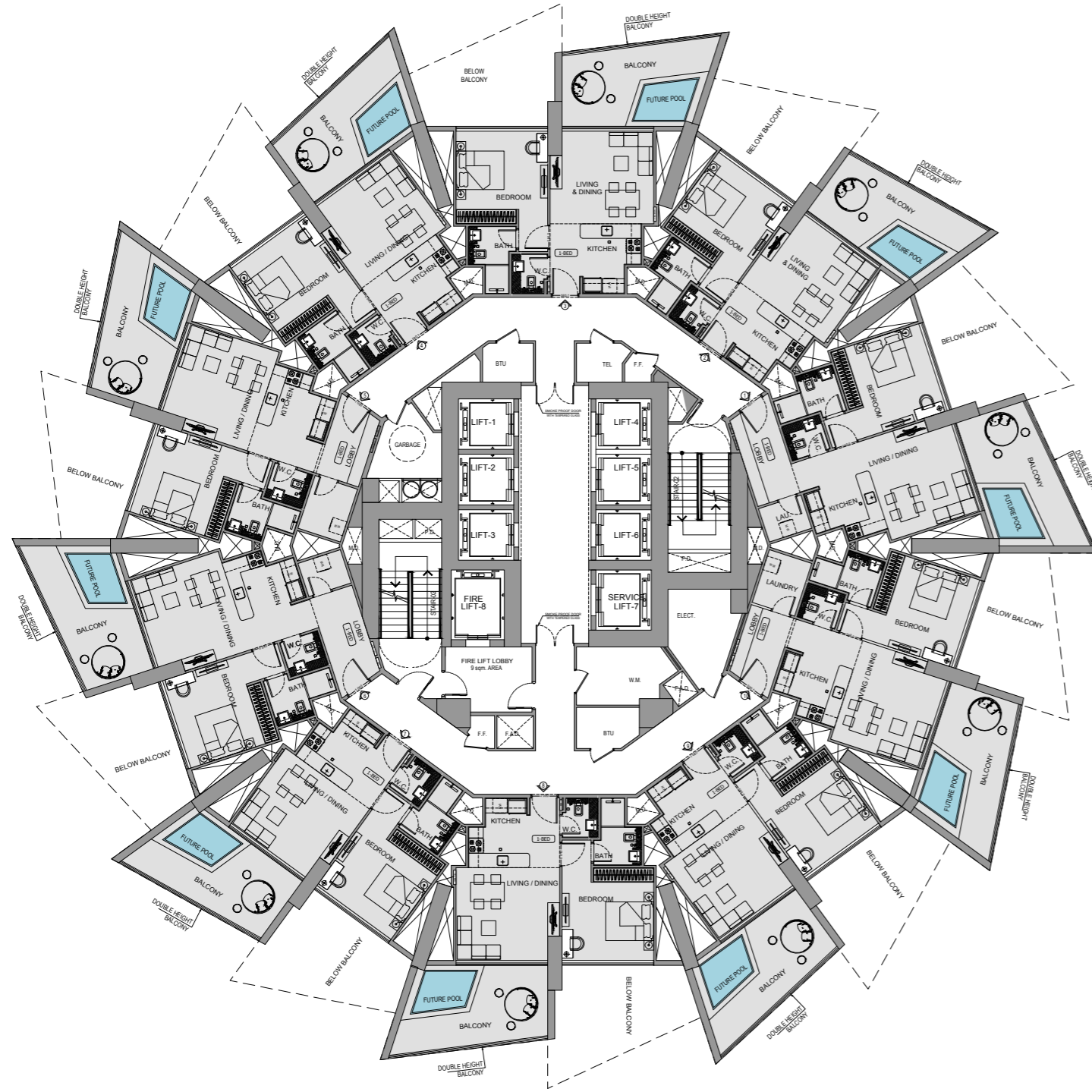
FLOOR PLAN



Typical Floor Plan

1 Bedroom

2nd - 36th Floor

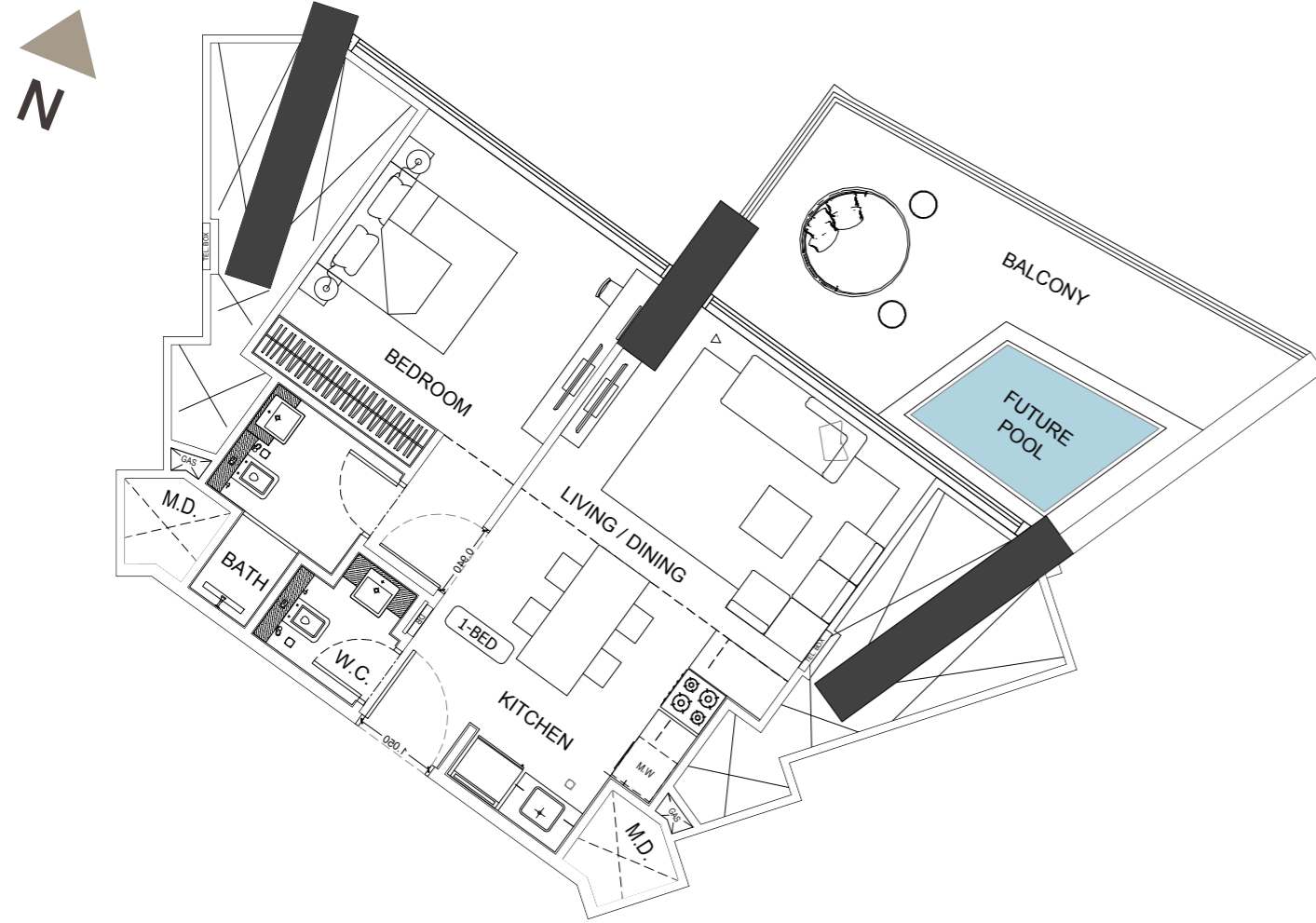


Disclaimer: 1. All room dimensions are measured to structural elements and exclude wall finishes and construction tolerances. 2. All dimensions have been provided by our consultant architects. 3. All materials, dimensions and drawings are approximate. Information is subject to change without notice. 4. Actual suite area may vary from the stated area. Drawings not to scale. The developer reserves the right to make revisions. 5. Calculation of suite area is measured as the area bounded by the centre line of demising or partition walls separating one unit from another unit, the exterior face of all exterior walls, and the exterior face of the corridor wall enclosing the adjoining unit. 6. Calculation of balcony area is measured as the area bounded by the centre line of demising or partition walls separating one unit from another unit, the outmost face of the enclosing guard and the external face of the adjoining balcony. 7. The units are measured at typical floor in the building. Columns may vary in size depending on the floor level. 8. For each unit type, unit sizes and details might be slightly different. Please refer to the sales and purchase agreement for the actual size of each specific unit.

تنويه: 1. أبعاد غرف يتم قياسها طبق المعايير الهيكلية مع استبعاد تشطيبات الجدران ودرجة تعميل البناء. 2. جميع القياسات تم تزويدها من قبل المهندسين المعماريين الاستشاريين لدينا. 3. جميع المواد والأبعاد والرسومات تقريبية. تخضع المعلومات للتغيير دون إشعار مسبق. 4. قد تختلف منطقة الحاجز الفعلي عن المساحة المذكورة. 5. الرسومات لا يتم توسيع نطاقها. يحتفظ المطور بالحق في إجراء التغييرات. 6. يتم قياس حساب منطقة الحاجز كمنطقة محددة الخط المركزي للجدران الفاصلة أو الفاصلة التي تفصل وحدة عن وحدة أخرى، وواجهة الخارج لجميع الجدران الخارجية، وواجهة كل وحدة الممر المحيط بالوحدة المحيطة. 7. وقياس حساب منطقة الشرفة على أنها المنطقة التي يحدها الخط المركزي للجدران الفاصلة أو الفاصلة التي تفصل وحدة عن وحدة أخرى، وواجهة الأبرام للحارس المرفق وواجهة الخارج للشرفة المحيطة. 8. قد تكون أبعاد الوحدات وتفاصيلها مختلفة باختلاف طابق البناء. 9. قد يختلف حجم الوحدات وتفاصيلها باختلاف طابق البناء. 10. يرجى الرجوع إلى اتفاقية البيع والشراء لمعرفة الحجم الفعلي لكل وحدة.

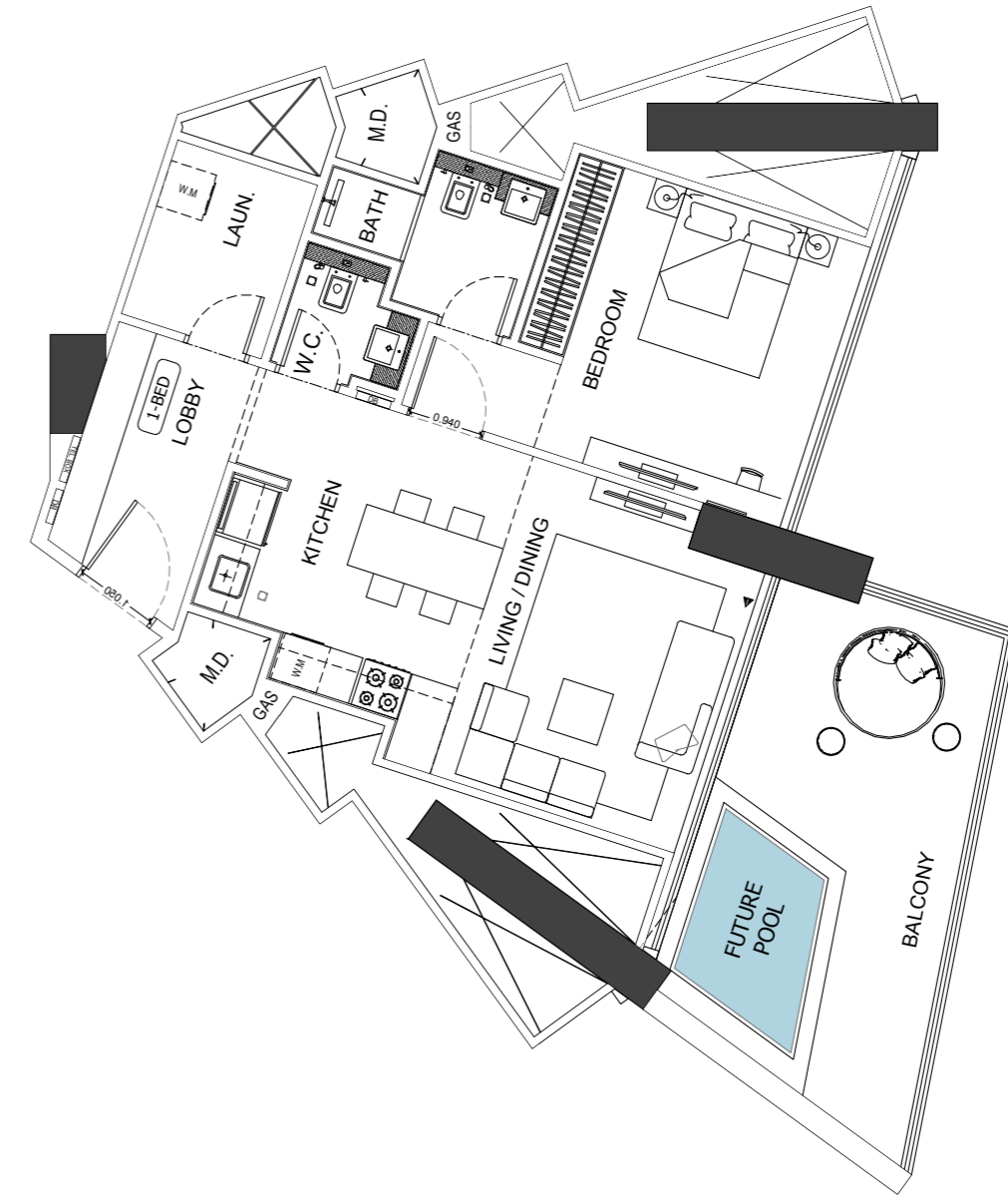
1 Bedroom

Type 01



1 Bedroom

Type 02



1 Bedroom Flat / Type 01

AREA	SQ.M	SQ.FT
SUITE AREA	51.94 m ²	559.08 ft ²
BALCONY AREA	21.88 m ²	235.51 ft ²
TOTAL UNIT AREA	73.82 m ²	794.59 ft ²

FLAT DESIGN COMPONENTS

MASTER BEDROOM	16 m ²
MASTER BATH	4 m ²
WASHROOM	2 m ²
KITCHEN & DINING	8 m ²
LIVING	13 m ²
PASSAGE	5 m ²

GENERAL FINISHES - Flooring, Skirting, Wall, Ceiling Terrace

KITCHEN & APPLIANCES - Cabinets, Counter Top, Back Splash, Cooking Range, Sink, Fridge, Dishwasher, Washing Machine, Microwave, Oven, Ice Maker

BATHROOM SPECIFICATIONS - Flooring, Skirting, Wall, Ceiling, Washbasin, WC, Shower Box, Bathtub, Jacuzzi

GENERAL SPECIFICATIONS - Doors Materials, Doors Ironmongery, Curtain Walls, Wardrobes Panels, Wardrobes Hinges, Private Pool

1 Bedroom Flat / Type 02

AREA	SQ.M	SQ.FT
SUITE AREA	63.27 m ²	681.03 ft ²
BALCONY AREA	21.89 m ²	235.62 ft ²
TOTAL UNIT AREA	85.16 m ²	916.65 ft ²

FLAT DESIGN COMPONENTS

MASTER BEDROOM	16 m ²
MASTER BATH	4 m ²
WASHROOM	2 m ²
KITCHEN & DINING	8 m ²
LIVING	13 m ²
PASSAGE	5 m ²

GENERAL FINISHES - Flooring, Skirting, Wall, Ceiling Terrace

KITCHEN & APPLIANCES - Cabinets, Counter Top, Back Splash, Cooking Range, Sink, Fridge, Dishwasher, Washing Machine, Microwave, Oven, Ice Maker

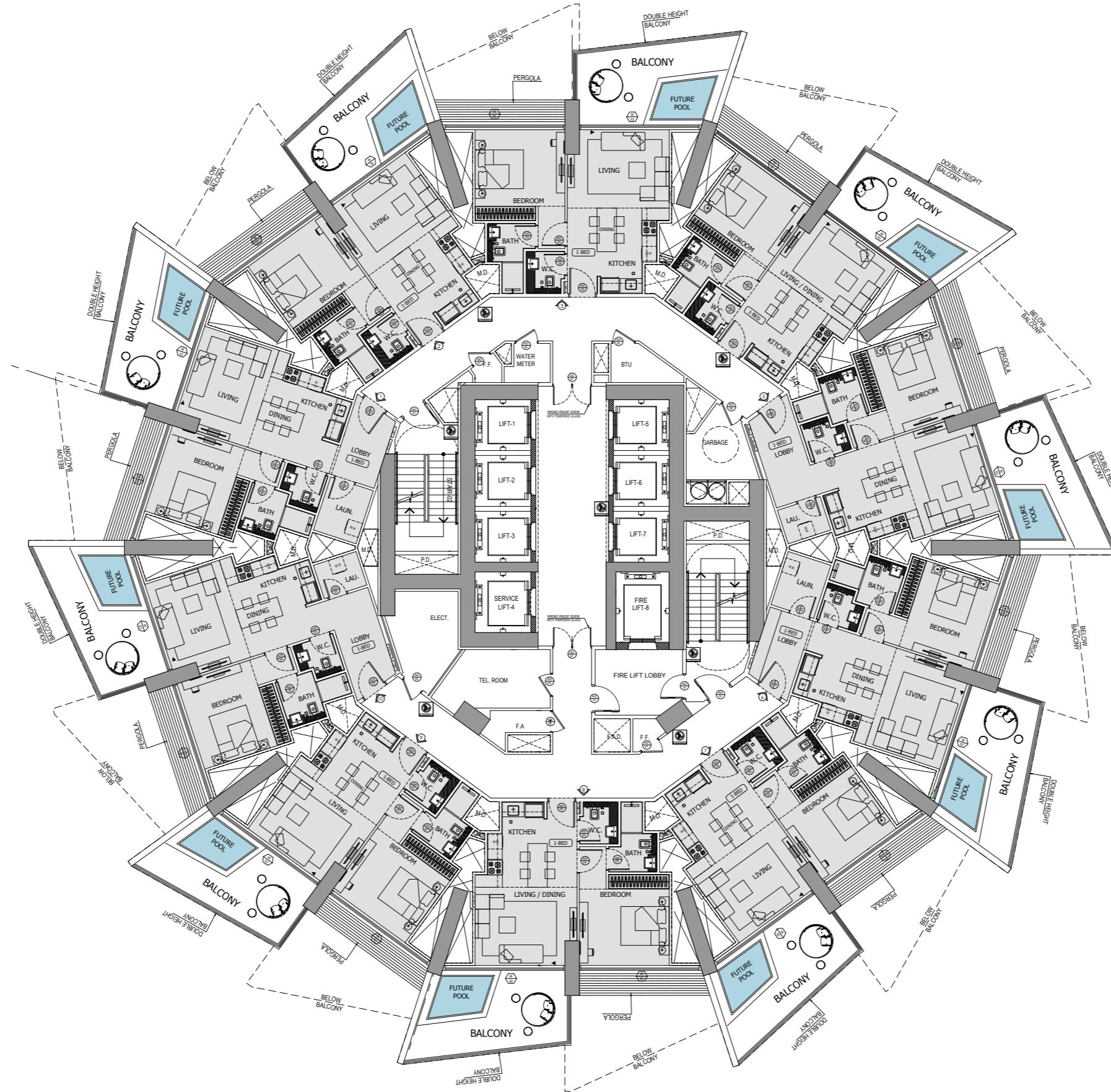
BATHROOM SPECIFICATIONS - Flooring, Skirting, Wall, Ceiling, Washbasin, WC, Shower Box, Bathtub, Jacuzzi

GENERAL SPECIFICATIONS - Doors Materials, Doors Ironmongery, Curtain Walls, Wardrobes Panels, Wardrobes Hinges, Private Pool

Typical Floor Plan

1 Bedroom

2nd - 36th Floor

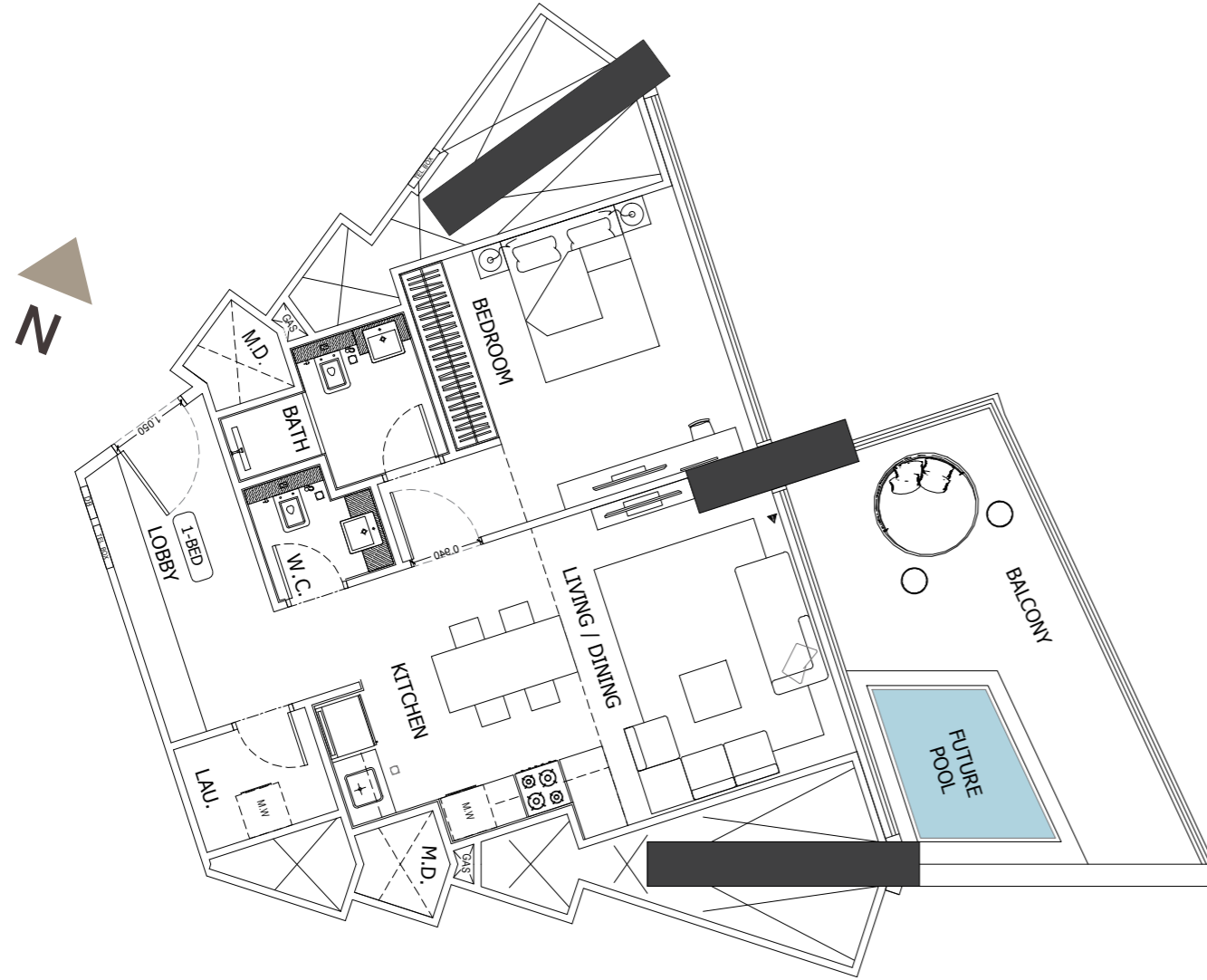


Disclaimer: 1. All room dimensions are measured to structural elements and exclude wall finishes and construction tolerances. 2. All dimensions have been provided by our consultant architects. 3. All materials, dimensions and drawings are approximate. Information is subject to change without notice. 4. Actual suite area may vary from the stated area. Drawings not to scale. The developer reserves the right to make revisions. 5. Calculation of suite area is measured as the area bounded by the centre line of demising or partition walls separating one unit from another unit, the exterior face of all exterior walls, and the exterior face of the corridor wall enclosing the adjoining unit. 6. Calculation of balcony area is measured as the area bounded by the centre line of demising or partition walls separating one unit from another unit, the outmost face of the enclosing guard and the external face of the adjoining balcony. 7. The units are measured at typical floor in the building. Columns may vary in size depending on the floor level. 8. For each unit type, unit sizes and details might be slightly different. Please refer to the sales and purchase agreement for the actual size of each specific unit.

تنويه: 1. أبعاد غرفة يتم قياسها طبق المعايير الهيكلية مع استبعاد تشطيبات الجدران ودرجة تعميل البناء. 2. جميع القياسات تم تزويدها من قبل المهندسين المعماريين الاستشاريين لدينا. 3. جميع المواد والأبعاد والرسومات تقريبية. تخضع المعلومات للتغيير دون إشعار مسبق. 4. قد تختلف منطقة الجناح الفعلي عن المساحة المذكورة. 5. الرسومات لا يتم توسيع نطاقها. يحفظ المظهر الخارجي في أجزاء التغيرات. 6. يتم قياس حساب منطقة الجناح كمنطقة بجدها الخط المركزي للجدران الفاصلة أو الفاصلة إلى الفصل وحدة عن وحدة أخرى، وواجهة الخارج لجميع الجدران الخارجية، وواجهة الخارج الممر المحيط بالوحدة المحيطة. 7. ونعاش حساب منطقة الشرفة على أبعاد المنطقة التي يحدها الخط المركزي للجدران الفاصلة أو الفاصلة التي تفصل وحدة عن وحدة أخرى وواجهة الأبعاد للحارس المرفق وواجهة الخارج للشرفة المحيطة. 8. يتم قياس الوحدات في الطابق النموذجي في المبني. قد تختلف الأعمدة في الحجم حسب مستوى الطابق. 9. قد تكون أبعاد الوحدات وتفاصيلها مختلفة وذلك حسب نوع الوحدة. يرجى الرجوع إلى اتفاقية البيع والشراء لمعرفة الحجم الفعلي لكل وحدة.

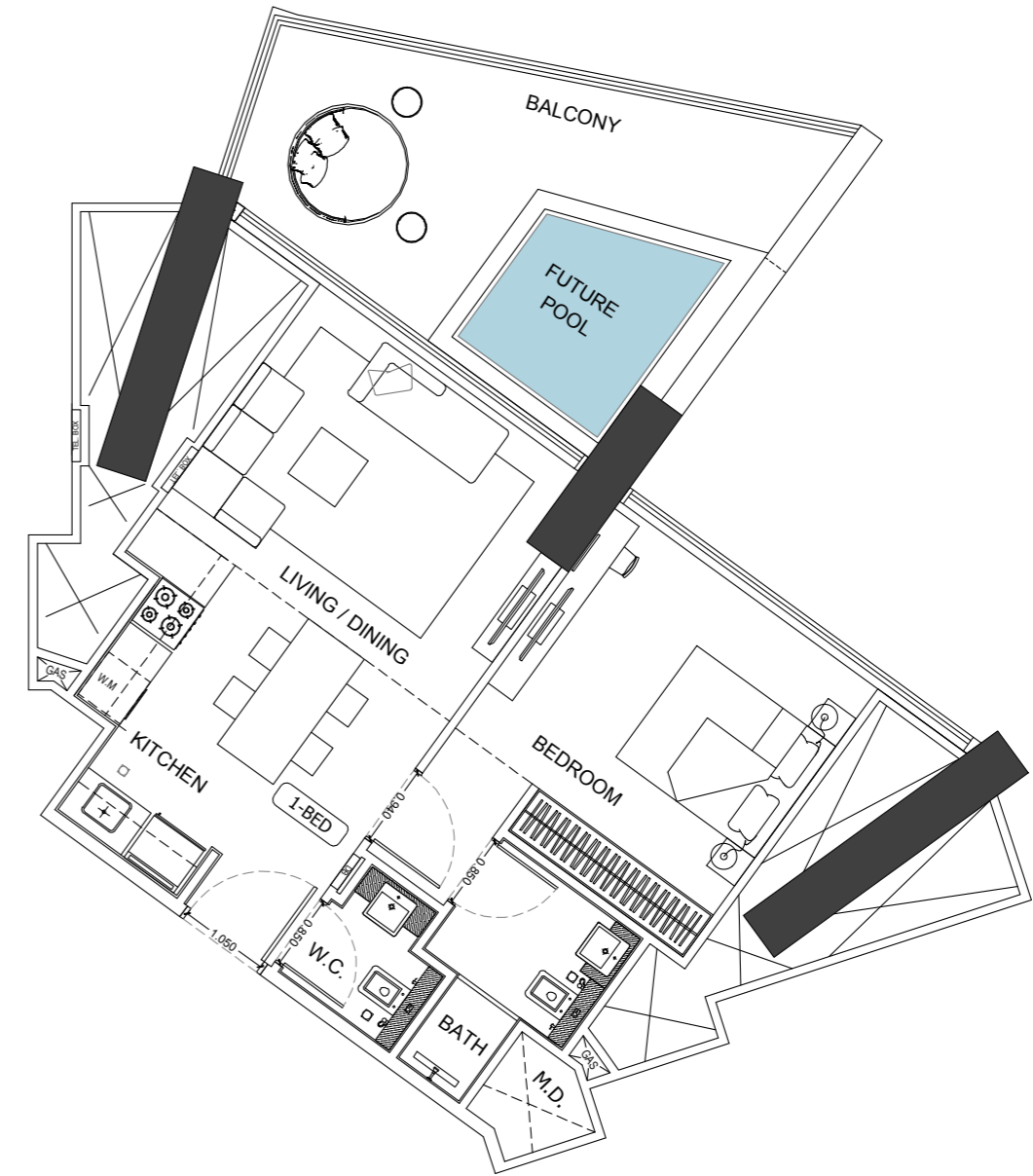
1 Bedroom

Type 03



1 Bedroom

Type 04



1 Bedroom Flat / Type 03

AREA	SQ.M	SQ.FT
SUITE AREA	63.22 m ²	680.49 ft ²
BALCONY AREA	21.89 m ²	235.62 ft ²
TOTAL UNIT AREA	85.11 m ²	916.12 ft ²

FLAT DESIGN COMPONENTS

MASTER BEDROOM	16 m ²
MASTER BATH	4 m ²
WASHROOM	3 m ²
KITCHEN & DINING	8 m ²
LIVING	13 m ²
PASSAGE	12 m ²
LAUNDRY	3 m ²

GENERAL FINISHES - Flooring, Skirting, Wall, Ceiling Terrace

KITCHEN & APPLIANCES - Cabinets, Counter Top, Back Splash, Cooking Range, Sink, Fridge, Dishwasher, Washing Machine, Microwave, Oven, Ice Maker

BATHROOM SPECIFICATIONS - Flooring, Skirting, Wall, Ceiling, Washbasin, WC, Shower Box, Bathtub, Jacuzzi

GENERAL SPECIFICATIONS - Doors Materials, Doors Ironmongery, Curtain Walls, Wardrobes Panels, Wardrobes Hinges, Private Pool

1 Bedroom Flat / Type 04

AREA	SQ.M	SQ.FT
SUITE AREA	51.93 m ²	558.97 ft ²
BALCONY AREA	21.88 m ²	235.51 ft ²
TOTAL UNIT AREA	73.81 m ²	794.48 ft ²

FLAT DESIGN COMPONENTS

MASTER BEDROOM	16 m ²
MASTER BATH	4 m ²
WASHROOM	2 m ²
KITCHEN & DINING	8 m ²
LIVING	13 m ²
PASSAGE	5 m ²

GENERAL FINISHES - Flooring, Skirting, Wall, Ceiling Terrace

KITCHEN & APPLIANCES - Cabinets, Counter Top, Back Splash, Cooking Range, Sink, Fridge, Dishwasher, Washing Machine, Microwave, Oven, Ice Maker

BATHROOM SPECIFICATIONS - Flooring, Skirting, Wall, Ceiling, Washbasin, WC, Shower Box, Bathtub, Jacuzzi

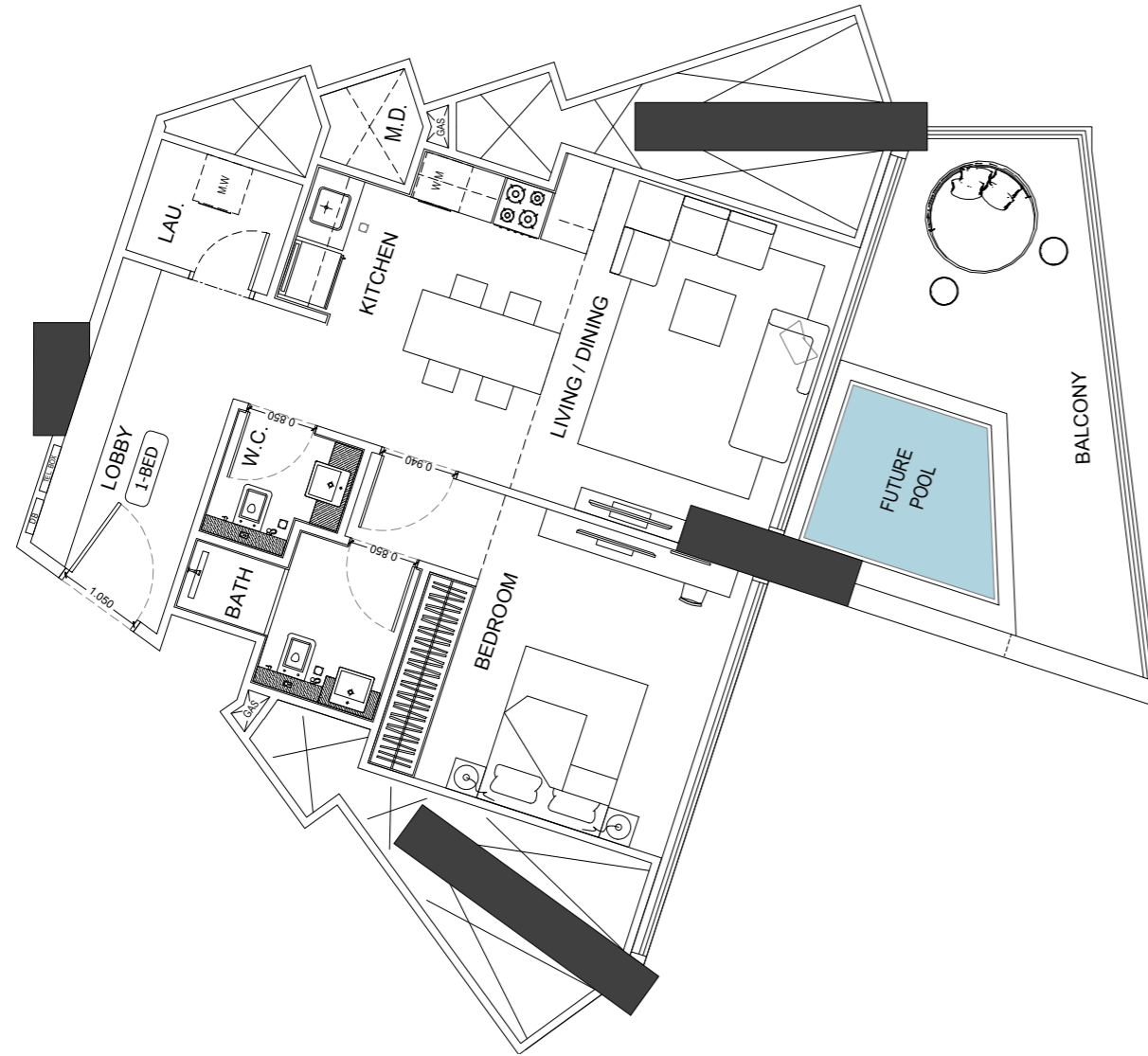
GENERAL SPECIFICATIONS - Doors Materials, Doors Ironmongery, Curtain Walls, Wardrobes Panels, Wardrobes Hinges, Private Pool

Disclaimer: 1. All room dimensions are measured to structural elements and exclude wall finishes and construction tolerances. 2. All dimensions have been provided by our consultant architects. 3. All materials, dimensions and drawings are approximate. Information is subject to change without notice. 4. Actual suite area may vary from the stated area. Drawings not to scale. The developer reserves the right to make revisions. 5. Calculation of suite area is measured as the area bounded by the centre line of demising or partition walls separating one unit from another unit, the exterior face of all exterior walls, and the exterior face of the corridor wall enclosing the adjoining unit. 6. Calculation of balcony area is measured as the area bounded by the centre line of demising or partition walls separating one unit from another unit, the outmost face of the enclosing guard and the external face of the adjoining balcony. 7. The units are measured at typical floor in the building. Columns may vary in size depending on the floor level. 8. For each unit type, unit sizes and details might be slightly different. Please refer to the sales and purchase agreement for the actual size of each specific unit.

تنويه: 1. أبعاد الغرف يتم قياسها طبق المعايير الهيكلية مع استبعاد تشطيبات الجدران وورق جدران الحمام. 2. جميع القياسات تم تزويدها من قبل المهندسين المعماريين الاستشاريين لدينا. 3. جميع المواد والأبعاد والرسومات تقريبية. تخضع المعلومات للتغيير دون إشعار مسبق. 4. قد تختلف منطقة الحاجز الفعلي عن المساحة المذكورة. 5. الرسومات لا يتم توسيع نطاقها. يحتفظ المطور بالحق في إجراء التغييرات. 6. يتم قياس حساب منطقة الحاجز كمنطقة بجدار الحاجز المركزي للجدران الفاصلة أو الفاصلة التي تفصل وحدة عن وحدة أخرى، وواجهة الجدران الخارجية، وواجهة الحاجز المركزي، وواجهة الجدران الخارجية المحيطة بالوحدة المجاورة. 7. وبقياس حسب منطقة الشرفة على أعمق المنطقة التي يحدها الخط المركزي للجدران الفاصلة أو الفاصلة التي تفصل وحدة عن وحدة أخرى، وواجهة البريد للحارس المرفق وواجهة الجدران الخارجية للشرفة المجاورة. 8. يتم قياس الوحدات في الطابق النموذجي في المبنى. قد تختلف الأعمدة في الحجم حسب مستوى الطابق. 9. قد تكون أبعاد الوحدات وتفصيلاتها مختلفة فيما بينها وتختلف وذلك حسب نوع الوحدة. يرجى الرجوع إلى اتفاقية البيع والشراء لمعرفة الحجم الفعلي لكل وحدة.

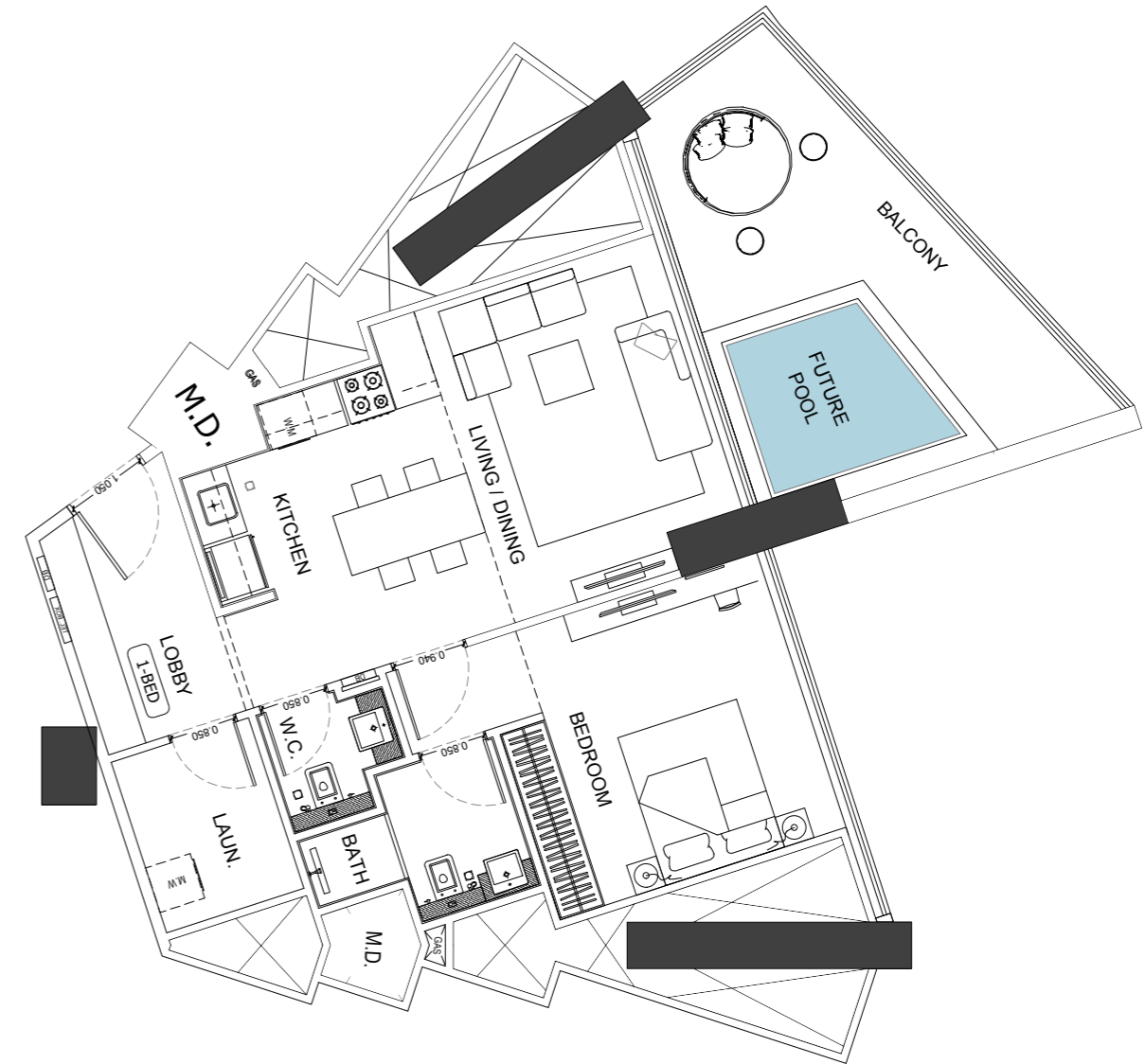
1 Bedroom

Type 05



1 Bedroom

Type 06



1 Bedroom Flat / Type 05

AREA	SQ.M	SQ.FT
SUITE AREA	63.27 m ²	681.03 ft ²
BALCONY AREA	21.88 m ²	235.51 ft ²
TOTAL UNIT AREA	85.15 m ²	916.55 ft ²

FLAT DESIGN COMPONENTS

MASTER BEDROOM	16 m ²
MASTER BATH	4 m ²
WASHROOM	3 m ²
KITCHEN & DINING	8 m ²
LIVING	13 m ²
PASSAGE	12 m ²
LAUNDRY	3 m ²

GENERAL FINISHES - Flooring, Skirting, Wall, Ceiling Terrace

KITCHEN & APPLIANCES - Cabinets, Counter Top, Back Splash, Cooking Range, Sink, Fridge, Dishwasher, Washing Machine, Microwave, Oven, Ice Maker

BATHROOM SPECIFICATIONS - Flooring, Skirting, Wall, Ceiling, Washbasin, WC, Shower Box, Bathtub, Jacuzzi

GENERAL SPECIFICATIONS - Doors Materials, Doors Ironmongery, Curtain Walls, Wardrobes Panels, Wardrobes Hinges, Private Pool

1 Bedroom Flat / Type 06

AREA	SQ.M	SQ.FT
SUITE AREA	63.26 m ²	680.92 ft ²
BALCONY AREA	21.88 m ²	235.51 ft ²
TOTAL UNIT AREA	85.14 m ²	916.44 ft ²

FLAT DESIGN COMPONENTS

MASTER BEDROOM	16 m ²
MASTER BATH	4 m ²
WASHROOM	2 m ²
KITCHEN & DINING	8 m ²
LIVING	13 m ²
PASSAGE	11 m ²
LAUNDRY	4 m ²

GENERAL FINISHES - Flooring, Skirting, Wall, Ceiling Terrace

KITCHEN & APPLIANCES - Cabinets, Counter Top, Back Splash, Cooking Range, Sink, Fridge, Dishwasher, Washing Machine, Microwave, Oven, Ice Maker

BATHROOM SPECIFICATIONS - Flooring, Skirting, Wall, Ceiling, Washbasin, WC, Shower Box, Bathtub, Jacuzzi

GENERAL SPECIFICATIONS - Doors Materials, Doors Ironmongery, Curtain Walls, Wardrobes Panels, Wardrobes Hinges, Private Pool

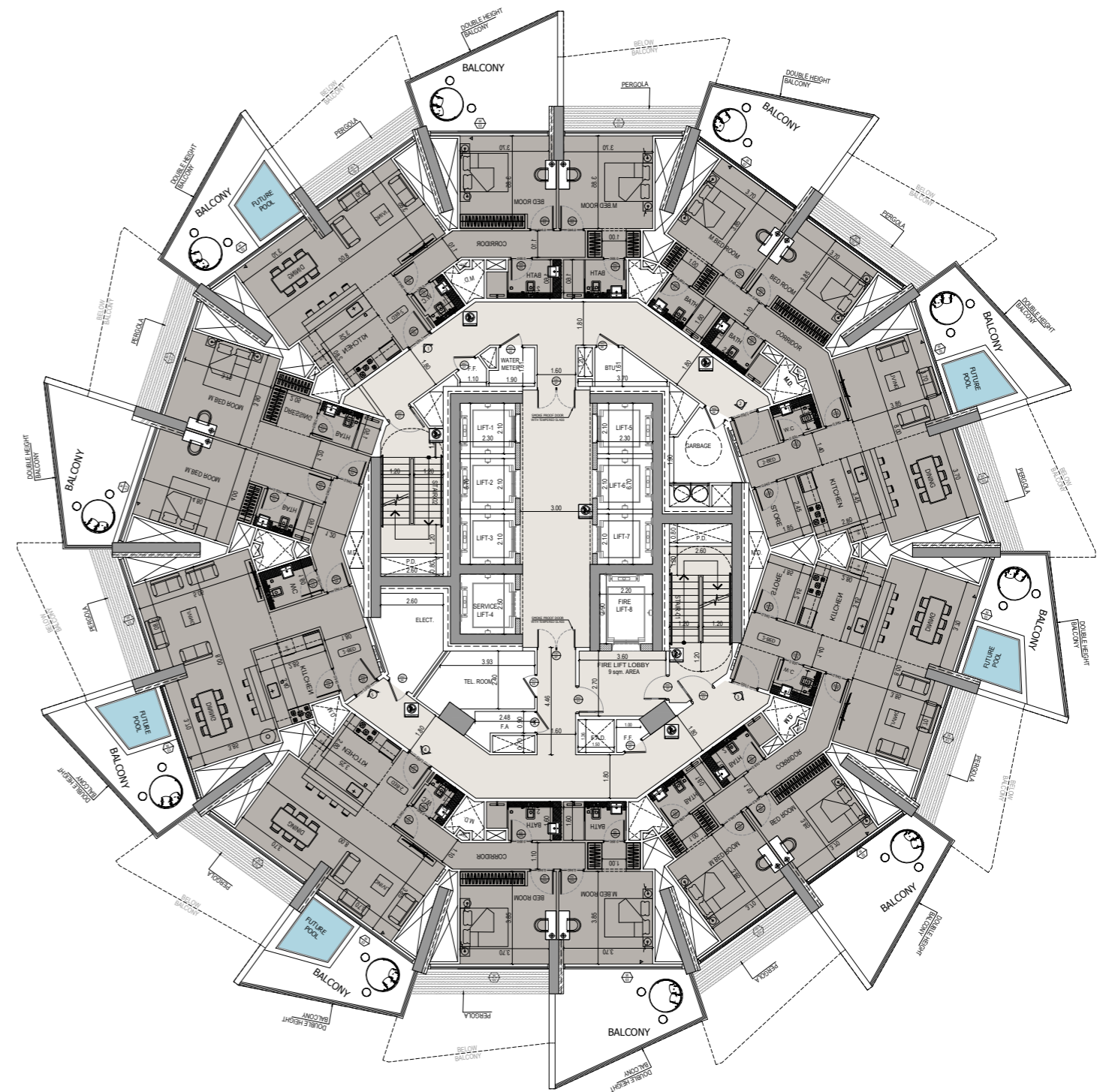
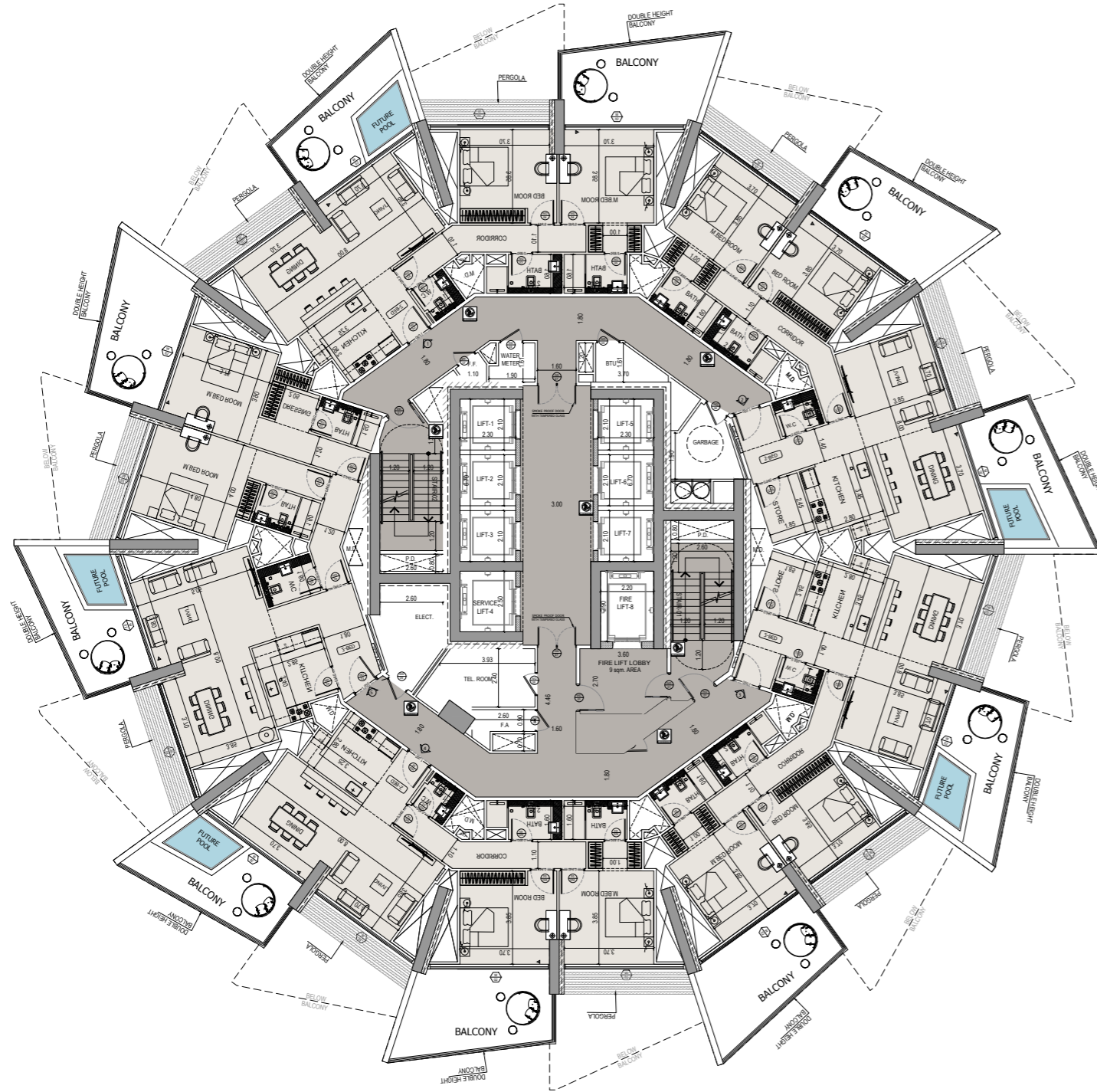
Disclaimer: 1. All room dimensions are measured to structural elements and exclude wall finishes and construction tolerances. 2. All dimensions have been provided by our consultant architects. 3. All materials, dimensions and drawings are approximate. Information is subject to change without notice. 4. Actual suite area may vary from the stated area. Drawings not to scale. The developer reserves the right to make revisions. 5. Calculation of suite area is measured as the area bounded by the centre line of demising or partition walls separating one unit from another unit, the exterior face of all exterior walls, and the exterior face of the corridor wall enclosing the adjoining unit. 6. Calculation of balcony area is measured as the area bounded by the centre line of demising or partition walls separating one unit from another unit, the outmost face of the enclosing guard and the external face of the adjoining balcony. 7. The units are measured at typical floor in the building. Columns may vary in size depending on the floor level. 8. For each unit type, unit sizes and details might be slightly different. Please refer to the sales and purchase agreement for the actual size of each specific unit.

تنويه: 1. أبعاد الغرف يتم قياسها طبق المعايير الهيكلية مع استبعاد تشطيبات الجدران وواجهة تحمل البناء. 2. جميع القياسات تم تزويدها من قبل المهندسين المعماريين الاستشاريين لدينا. 3. جميع المواد والأبعاد والرسومات تقريبية. تخضع المعلومات للتغيير دون إشعار مسبق. 4. قد تختلف منطقة الجناح الفعلي عن المساحة المذكورة. 5. الرسومات لا يتم توسيع نطاقها. يحتفظ المطور بالحق في إجراء التغييرات. 6. يتم قياس مساحة الجناح كمنطقة الجناح المحيطة بالجدار المركزي للحجرن أو الفاصلة التي تفصل وحدة عن وحدة أخرى، وواجهة الجدران الخارجية، وواجهة الكونكريت المحيطة بالوحدة المجاورة. 7. وبقياس حسب منطقة الشرفة على أعمق المنطقة التي يحدها الخط المركزي للجدران الفاصلة أو الفاصلة التي تفصل وحدة عن وحدة أخرى، وواجهة البريد للحارس المرفق وواجهة الخارجي للشرفة المجاورة. 8. يتم قياس الوحدات في الطابق النموذجي في المبنى. قد تختلف الأعمدة في الحجم حسب مستوى الطابق. 9. قد تكون أبعاد الوحدات وتفصيلاتها مختلفة فيما بينها وتختلف حسب نوع الوحدة. يرجى الرجوع إلى اتفاقية البيع والشراء لمعرفة الحجم الفعلي لكل وحدة.

Typical Floor Plan

2 Bedroom

37th - 38th Floor

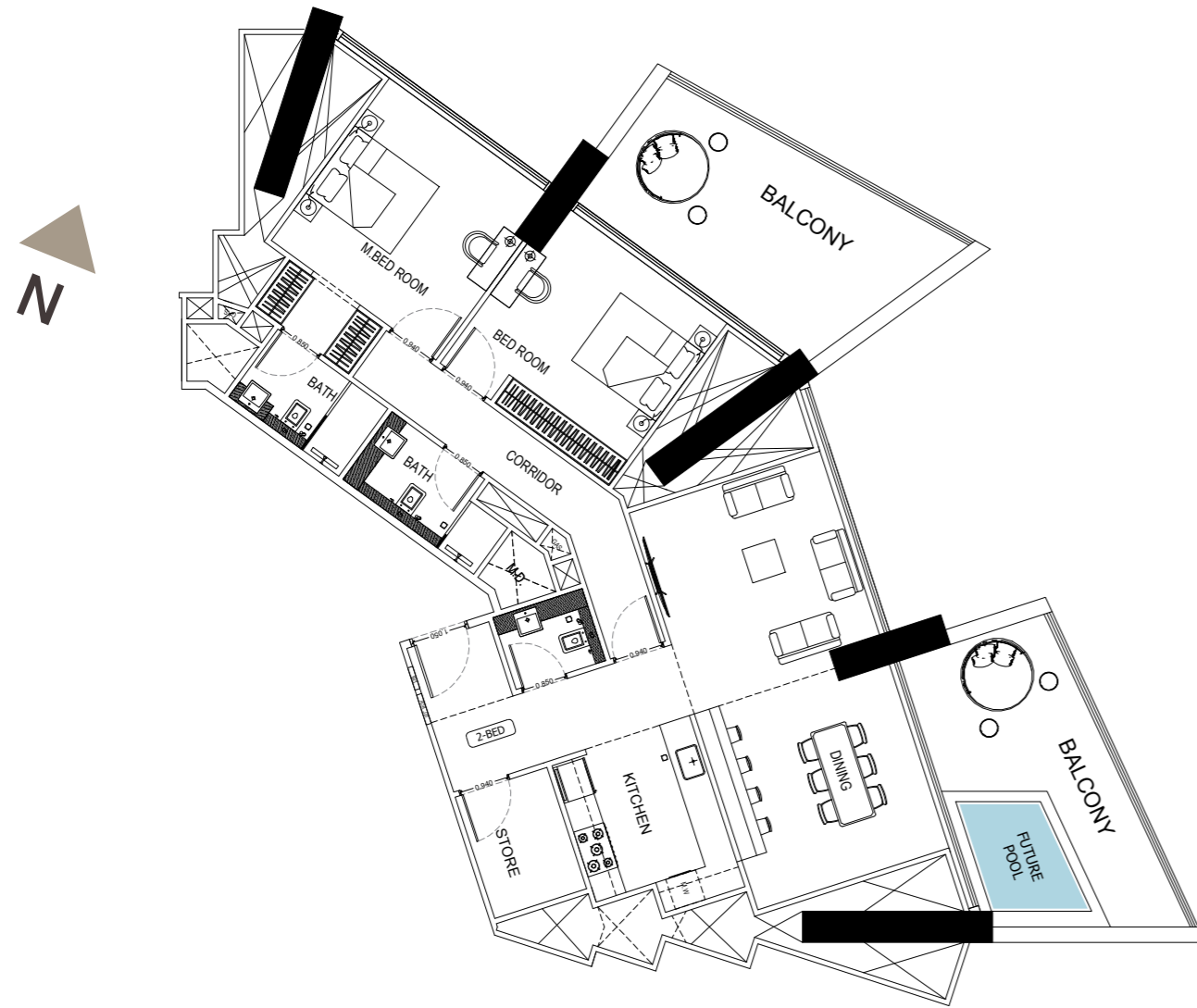


Disclaimer: 1. All room dimensions are measured to structural elements and exclude wall finishes and construction tolerances. 2. All dimensions have been provided by our consultant architects. 3. All materials, dimensions and drawings are approximate. Information is subject to change without notice. 4. Actual suite area may vary from the stated area. Drawings not to scale. The developer reserves the right to make revisions. 5. Calculation of suite area is measured as the area bounded by the centre line of demising or partition walls separating one unit from another unit, the exterior face of all exterior walls, and the exterior face of the corridor wall enclosing the adjoining unit. 6. Calculation of balcony area is measured as the area bounded by the centre line of demising or partition walls separating one unit from another unit, the outmost face of the enclosing guard and the external face of the adjoining balcony. 7. The units are measured at typical floor in the building. Columns may vary in size depending on the floor level. 8. For each unit type, unit sizes and details might be slightly different. Please refer to the sales and purchase agreement for the actual size of each specific unit.

تنويه: 1. أبعاد غرف، يتم قياسها طبق المعايير الهيكلية مع استبعاد تشطيبات الجدران ودرجة تعميل البناء. 2. جميع القياسات تم تزويدها من قبل المهندسين المعماريين الاستشاريين لدينا. 3. جميع المواد والأبعاد والرسومات تقريبية. تخضع المعلومات للتغيير دون إشعار مسبق. 4. قد تختلف منطقة الحاجز الفعلي عن المساحة المذكورة. 5. الرسومات لا يتم توسيع نطاقها. يحتفظ المطور بالحق في إجراء التغييرات. 6. يتم قياس مساحة الحاجز كمنطقة يحدها الخط المركزي للجدران الفاصلة أو الفاصلة التي تفصل وحدة عن وحدة أخرى، وواجهة الخارج لجميع الجدران الخارجية، وواجهة الخارج المحيطة بالوحدة المحيطة. 7. ونفاس حسب منطقة الشرفة على أبعاد المنطقة التي يحدها الخط المركزي للجدران الفاصلة أو الفاصلة التي تفصل وحدة عن وحدة أخرى، وواجهة الأبرام للحراس المرفق وواجهة الخارج للشرفة المحيطة. 8. قد تكون أبعاد الوحدات وتفصيلات المتعلقات بها مختلفة وذلك حسب نوع الوحدة. يرجى الرجوع إلى اتفاقية البيع والشراء لمعرفة الحجم الفعلي لكل وحدة.

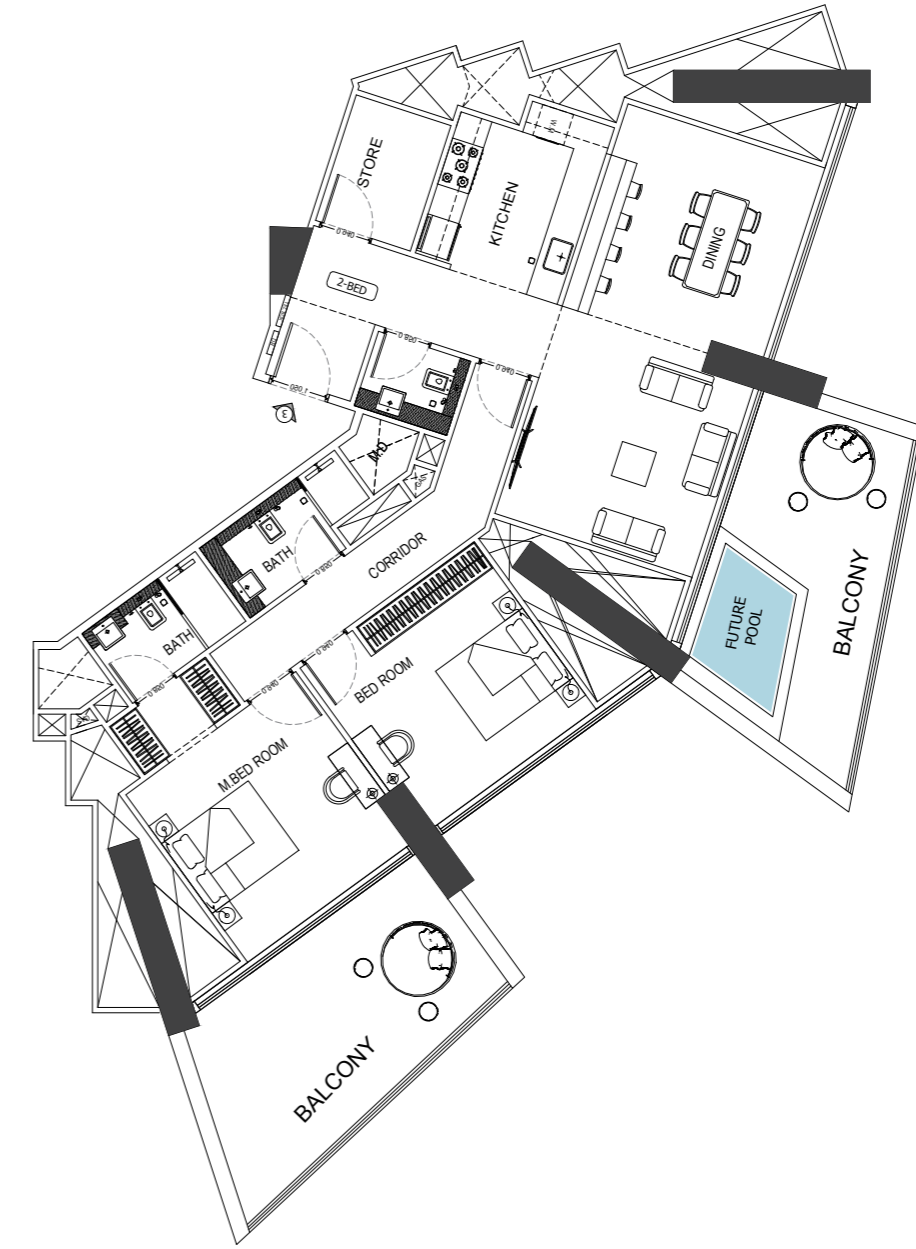
2 Bedroom

Type 01



2 Bedroom

Type 02



2 Bedroom Flat / Type 01

AREA	SQ.M	SQ.FT
SUITE AREA	114.91 m ²	1243.88 ft ²
BALCONY AREA	43.75 m ²	470.92 ft ²
TOTAL UNIT AREA	158.66 m ²	1707.80 ft ²

FLAT DESIGN COMPONENTS

LIVING & DINING	31 m ²
KITCHEN	9 m ²
M.BEDROOM	17 m ²
M.BATHROOM	4 m ²
BEDROOM	15 m ²
BATHROOM	5 m ²
W.C	3 m ²
CORRIDOR	9 m ²
FOYER	9 m ²
STORE	9 m ²

GENERAL FINISHES - Flooring, Skirting, Wall, Ceiling Terrace

KITCHEN & APPLIANCES - Cabinets, Counter Top, Back Splash, Cooking Range, Sink, Fridge, Dishwasher, Washing Machine, Microwave, Oven, Ice Maker

BATHROOM SPECIFICATIONS - Flooring, Skirting, Wall, Ceiling, Washbasin, WC, Shower Box, Bathtub, Jacuzzi

GENERAL SPECIFICATIONS - Doors Materials, Doors Ironmongery, Curtain Walls, Wardrobes Panels, Wardrobes Hinges, Private Pool

2 Bedroom Flat / Type 02

AREA	SQ.M	SQ.FT
SUITE AREA	115.00 m ²	1237.85 ft ²
BALCONY AREA	43.75 m ²	470.92 ft ²
TOTAL UNIT AREA	158.75 m ²	1708.77 ft ²

FLAT DESIGN COMPONENTS

LIVING & DINING	31 m ²
KITCHEN	9 m ²
M.BEDROOM	17 m ²
M.BATHROOM	4 m ²
BEDROOM	15 m ²
BATHROOM	5 m ²
W.C	3 m ²
CORRIDOR	9 m ²
FOYER	9 m ²
STORE	5 m ²

GENERAL FINISHES - Flooring, Skirting, Wall, Ceiling Terrace

KITCHEN & APPLIANCES - Cabinets, Counter Top, Back Splash, Cooking Range, Sink, Fridge, Dishwasher, Washing Machine, Microwave, Oven, Ice Maker

BATHROOM SPECIFICATIONS - Flooring, Skirting, Wall, Ceiling, Washbasin, WC, Shower Box, Bathtub, Jacuzzi

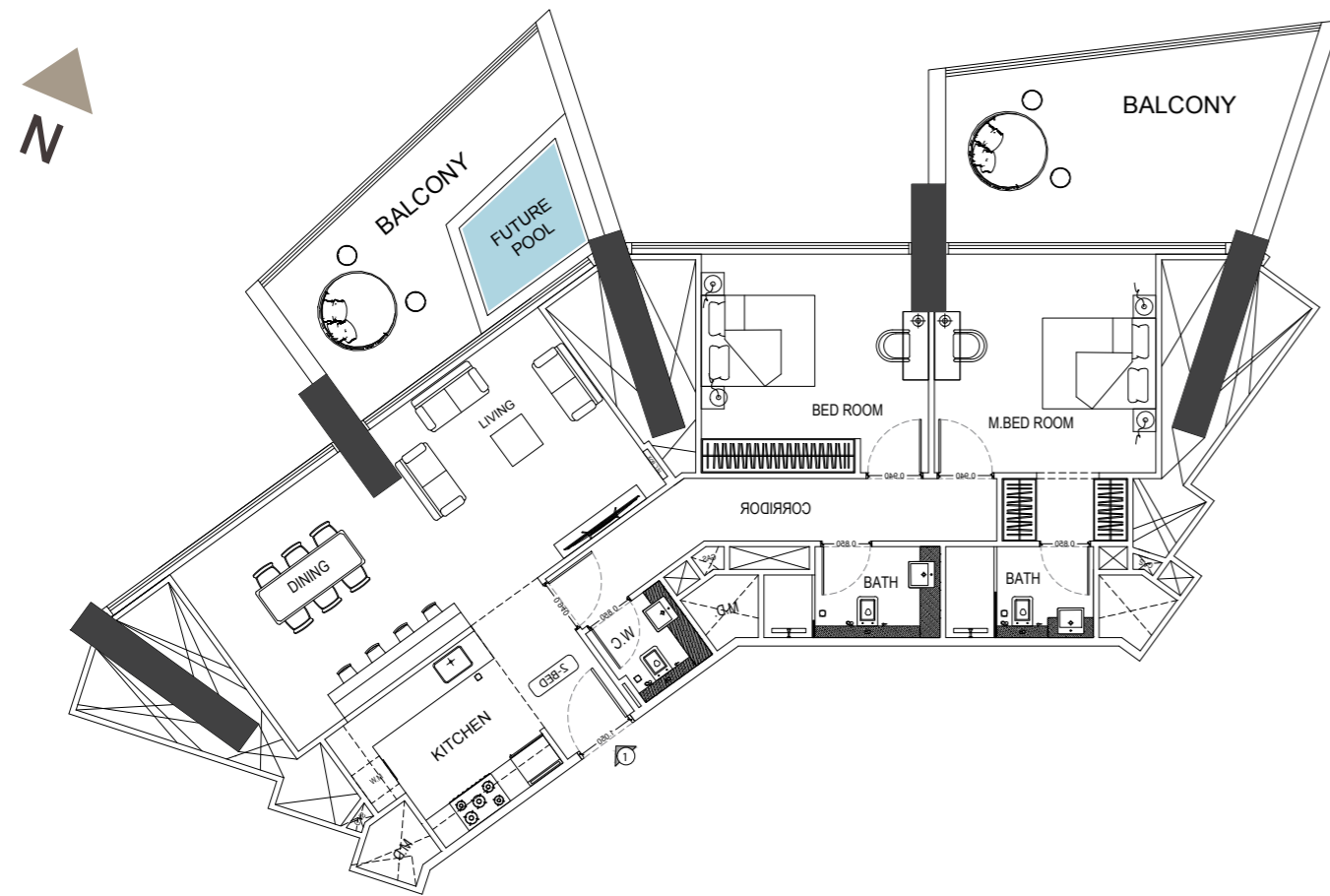
GENERAL SPECIFICATIONS - Doors Materials, Doors Ironmongery, Curtain Walls, Wardrobes Panels, Wardrobes Hinges, Private Pool

Disclaimer: 1. All room dimensions are measured to structural elements and exclude wall finishes and construction tolerances. 2. All dimensions have been provided by our consultant architects. 3. All materials, dimensions and drawings are approximate. Information is subject to change without notice. 4. Actual suite area may vary from the stated area. Drawings not to scale. The developer reserves the right to make revisions. 5. Calculation of suite area is measured as the area bounded by the centre line of demising or partition walls separating one unit from another unit, the exterior face of all exterior walls, and the exterior face of the corridor wall enclosing the adjoining unit. 6. Calculation of balcony area is measured as the area bounded by the centre line of demising or partition walls separating one unit from another unit, the outmost face of the enclosing guard and the external face of the adjoining balcony. 7. The units are measured at typical floor in the building. Columns may vary in size depending on the floor level. 8. For each unit type, unit sizes and details might be slightly different. Please refer to the sales and purchase agreement for the actual size of each specific unit.

تنويه: 1. أبعاد الغرف يتم قياسها طبق المعايير الهيكلية مع استبعاد تشطيبات الجدران وواجهة تعميل البناء. 2. جميع القياسات تم تزويدها من قبل المهندسين المعماريين الاستشاريين لدينا. 3. جميع المواد والأبعاد والرسومات تقريبية. تخضع المعلومات للتغيير دون إشعار مسبق. 4. قد تختلف منطقة الجناح الفعلي عن المساحة المذكورة. 5. الرسومات لا يتم توسيع نطاقها. يحتفظ المطور بالحق في إجراء التغييرات. 6. يتم قياس مساحة الجناح كمنطقة محددة الخط المركزي للجدران الفاصلة أو الفاصلة التي تفصل وحدة عن وحدة أخرى، وواجهة الجدران الخارجية، وواجهة الخزانة المحيطة بالوحدة المجاورة. 7. ونفاس حسب منطقة الشرفة على أعمق المنطقة التي يحدها الخط المركزي للجدران الفاصلة أو الفاصلة التي تفصل وحدة عن وحدة أخرى وواجهة البريد للحارس المرفق وواجهة الخزانة للشرفة المجاورة. 8. يتم قياس الوحدات في الطابق النموذجي في المبنى. قد تختلف الأعمدة في الحجم حسب مستوى الطابق. 9. قد تكون أبعاد الوحدات وتفاصيلها مختلفة وذلك حسب نوع الوحدة. يرجى الرجوع إلى اتفاقية البيع والشراء لمعرفة الحجم الفعلي لكل وحدة.

2 Bedroom

Type 03



2 Bedroom

Type 04



2 Bedroom Flat / Type 03

AREA	SQ.M	SQ.FT
SUITE AREA	103.89 m ²	1118.26 ft ²
BALCONY AREA	43.75 m ²	470.92 ft ²
TOTAL UNIT AREA	147.64 m ²	1589.18 ft ²

FLAT DESIGN COMPONENTS

LIVING & DINING	31 m ²
KITCHEN	9 m ²
M.BEDROOM	17 m ²
M.BATHROOM	4 m ²
BEDROOM	15 m ²
BATHROOM	5 m ²
W.C	3 m ²
CORRIDOR	9 m ²
FOYER	4 m ²

GENERAL FINISHES - Flooring, Skirting, Wall, Ceiling Terrace

KITCHEN & APPLIANCES - Cabinets, Counter Top, Back Splash, Cooking Range, Sink, Fridge, Dishwasher, Washing Machine, Microwave, Oven, Ice Maker

BATHROOM SPECIFICATIONS - Flooring, Skirting, Wall, Ceiling, Washbasin, WC, Shower Box, Bathtub, Jacuzzi

GENERAL SPECIFICATIONS - Doors Materials, Doors Ironmongery, Curtain Walls, Wardrobes Panels, Wardrobes Hinges, Private Pool

2 Bedroom Flat / Type 04

AREA	SQ.M	SQ.FT
SUITE AREA	127.17 m ²	1368.85 ft ²
BALCONY AREA	43.75 m ²	470.92 ft ²
TOTAL UNIT AREA	170.92 m ²	1839.77 ft ²

FLAT DESIGN COMPONENTS

LIVING & DINING	36 m ²
KITCHEN	9 m ²
M.BEDROOM	25 m ²
M.BATHROOM	4 m ²
BEDROOM	21 m ²
BATHROOM	4 m ²
W.C	4 m ²
CORRIDOR	6 m ²
FOYER	10 m ²

GENERAL FINISHES - Flooring, Skirting, Wall, Ceiling Terrace

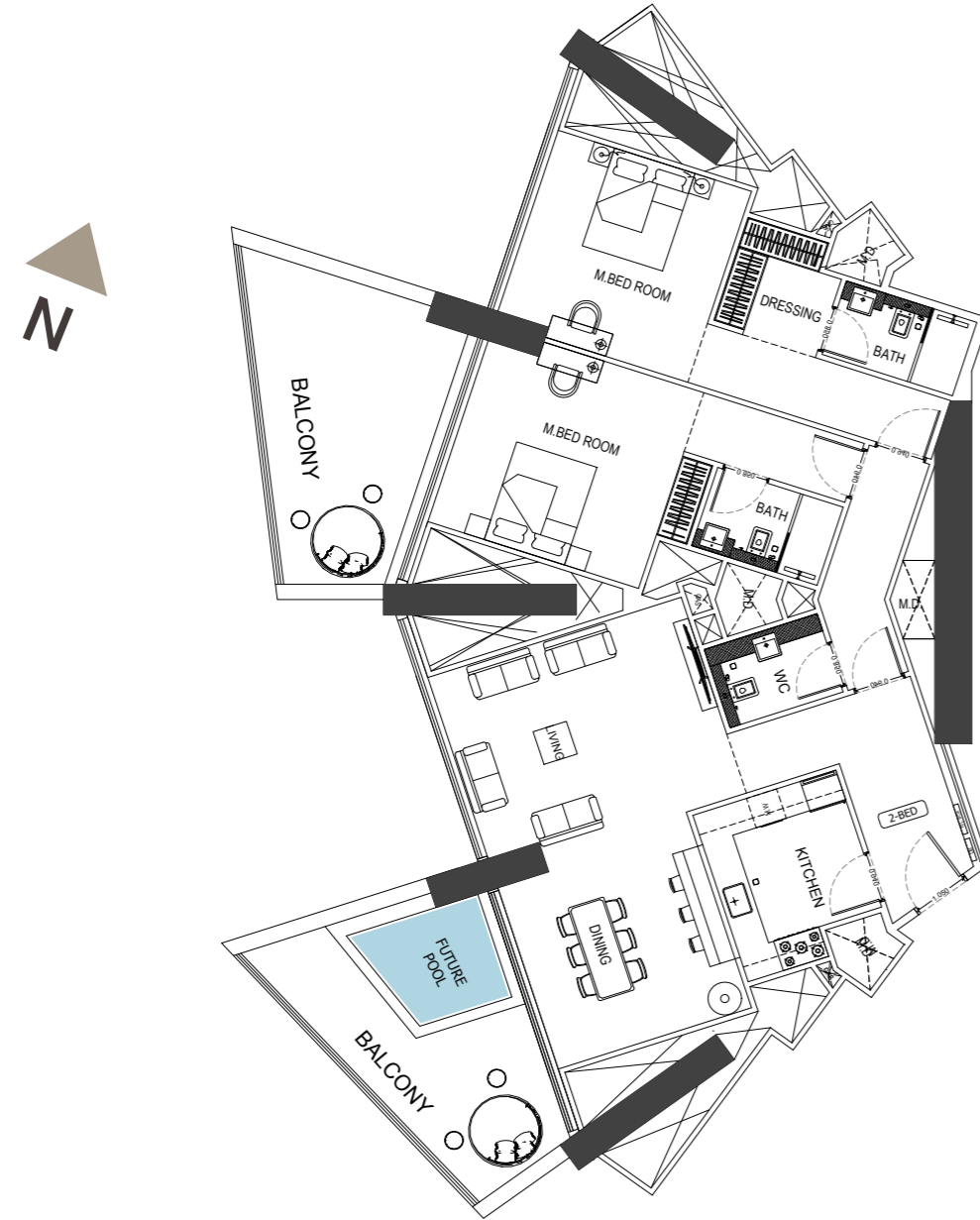
KITCHEN & APPLIANCES - Cabinets, Counter Top, Back Splash, Cooking Range, Sink, Fridge, Dishwasher, Washing Machine, Microwave, Oven, Ice Maker

BATHROOM SPECIFICATIONS - Flooring, Skirting, Wall, Ceiling, Washbasin, WC, Shower Box, Bathtub, Jacuzzi

GENERAL SPECIFICATIONS - Doors Materials, Doors Ironmongery, Curtain Walls, Wardrobes Panels, Wardrobes Hinges, Private Pool

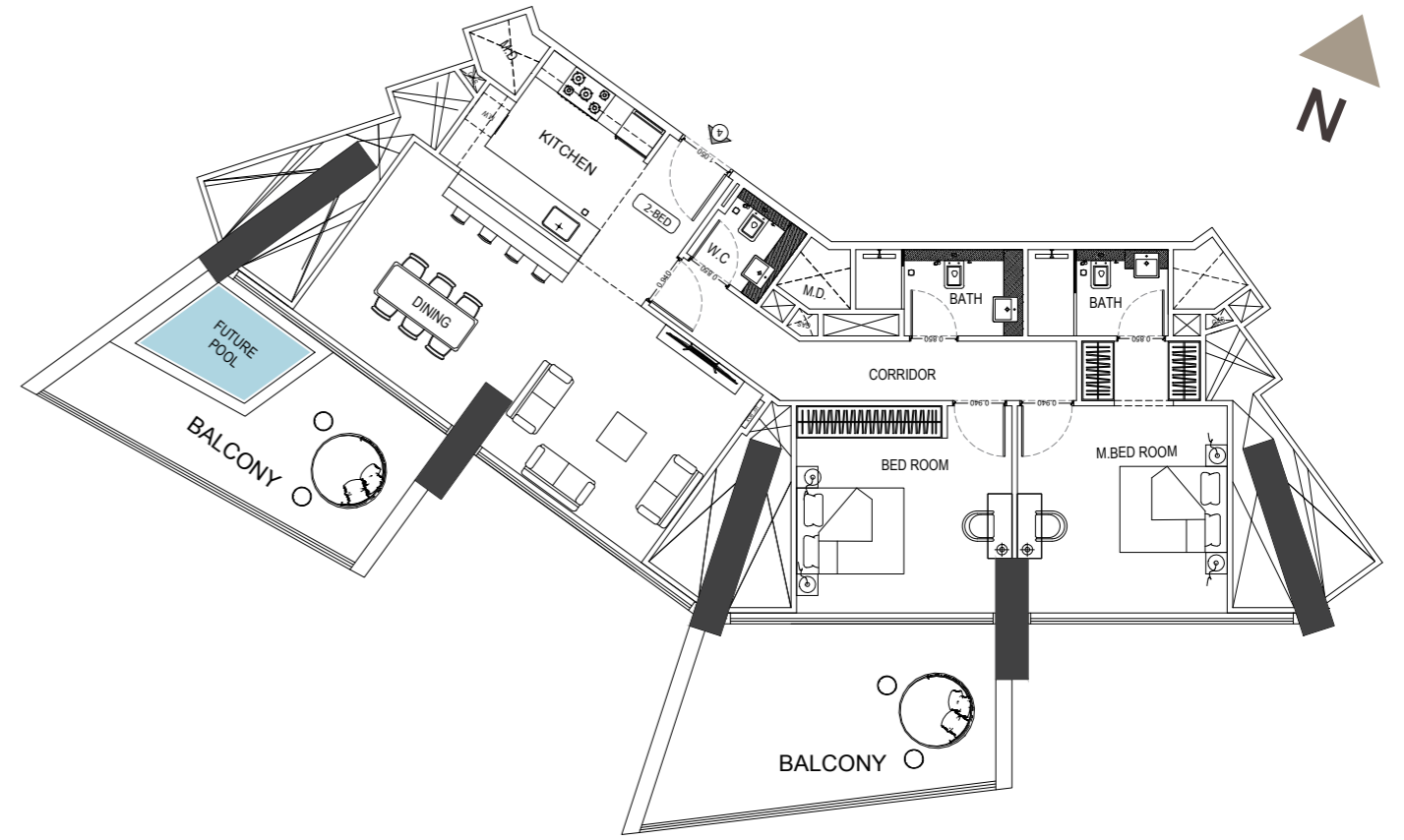
2 Bedroom

Type 05



2 Bedroom

Type 06



2 Bedroom Flat / Type 05

AREA	SQ.M	SQ.FT
SUITE AREA	127.17 m ²	1368.85 ft ²
BALCONY AREA	43.75 m ²	470.92 ft ²
TOTAL UNIT AREA	170.92 m ²	1839.77 ft ²

FLAT DESIGN COMPONENTS

LIVING & DINING	36 m ²
KITCHEN	9 m ²
M.BEDROOM	25 m ²
M.BATHROOM	4 m ²
BEDROOM	21 m ²
BATHROOM	4 m ²
W.C	4 m ²
CORRIDOR	6 m ²
FOYER	10 m ²

GENERAL FINISHES - Flooring, Skirting, Wall, Ceiling Terrace

KITCHEN & APPLIANCES - Cabinets, Counter Top, Back Splash, Cooking Range, Sink, Fridge, Dishwasher, Washing Machine, Microwave, Oven, Ice Maker

BATHROOM SPECIFICATIONS - Flooring, Skirting, Wall, Ceiling, Washbasin, WC, Shower Box, Bathtub, Jacuzzi

GENERAL SPECIFICATIONS - Doors Materials, Doors Ironmongery, Curtain Walls, Wardrobes Panels, Wardrobes Hinges, Private Pool

2 Bedroom Flat / Type 06

AREA	SQ.M	SQ.FT
SUITE AREA	103.89 m ²	1118.26 ft ²
BALCONY AREA	43.75 m ²	470.92 ft ²
TOTAL UNIT AREA	147.64 m ²	1589.18 ft ²

FLAT DESIGN COMPONENTS

LIVING & DINING	31 m ²
KITCHEN	9 m ²
M.BEDROOM	17 m ²
M.BATHROOM	4 m ²
BEDROOM	15 m ²
BATHROOM	5 m ²
W.C	3 m ²
CORRIDOR	9 m ²
FOYER	4 m ²

GENERAL FINISHES - Flooring, Skirting, Wall, Ceiling Terrace

KITCHEN & APPLIANCES - Cabinets, Counter Top, Back Splash, Cooking Range, Sink, Fridge, Dishwasher, Washing Machine, Microwave, Oven, Ice Maker

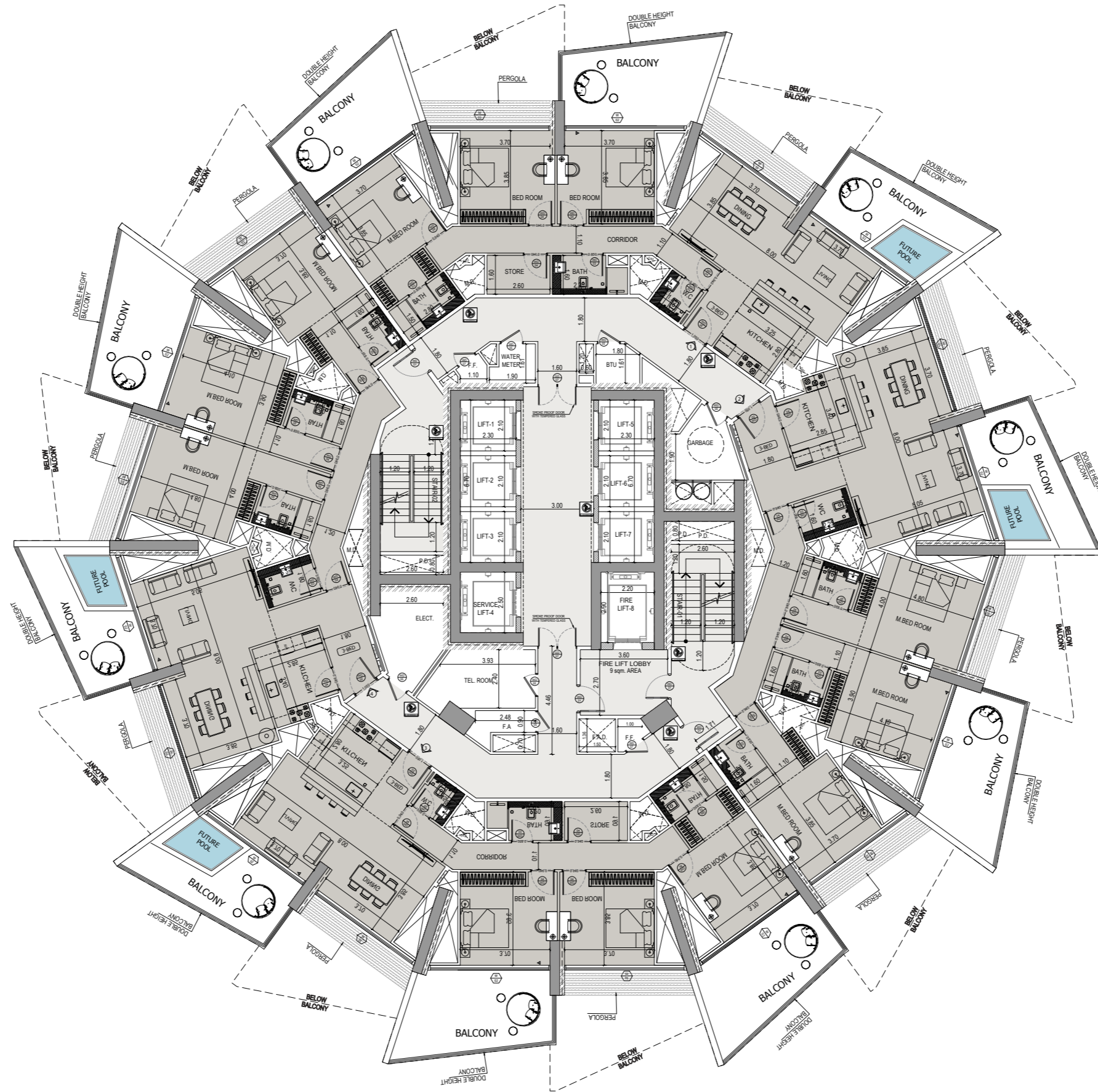
BATHROOM SPECIFICATIONS - Flooring, Skirting, Wall, Ceiling, Washbasin, WC, Shower Box, Bathtub, Jacuzzi

GENERAL SPECIFICATIONS - Doors Materials, Doors Ironmongery, Curtain Walls, Wardrobes Panels, Wardrobes Hinges, Private Pool

Typical Floor Plan

3 Bedroom

39th Floor

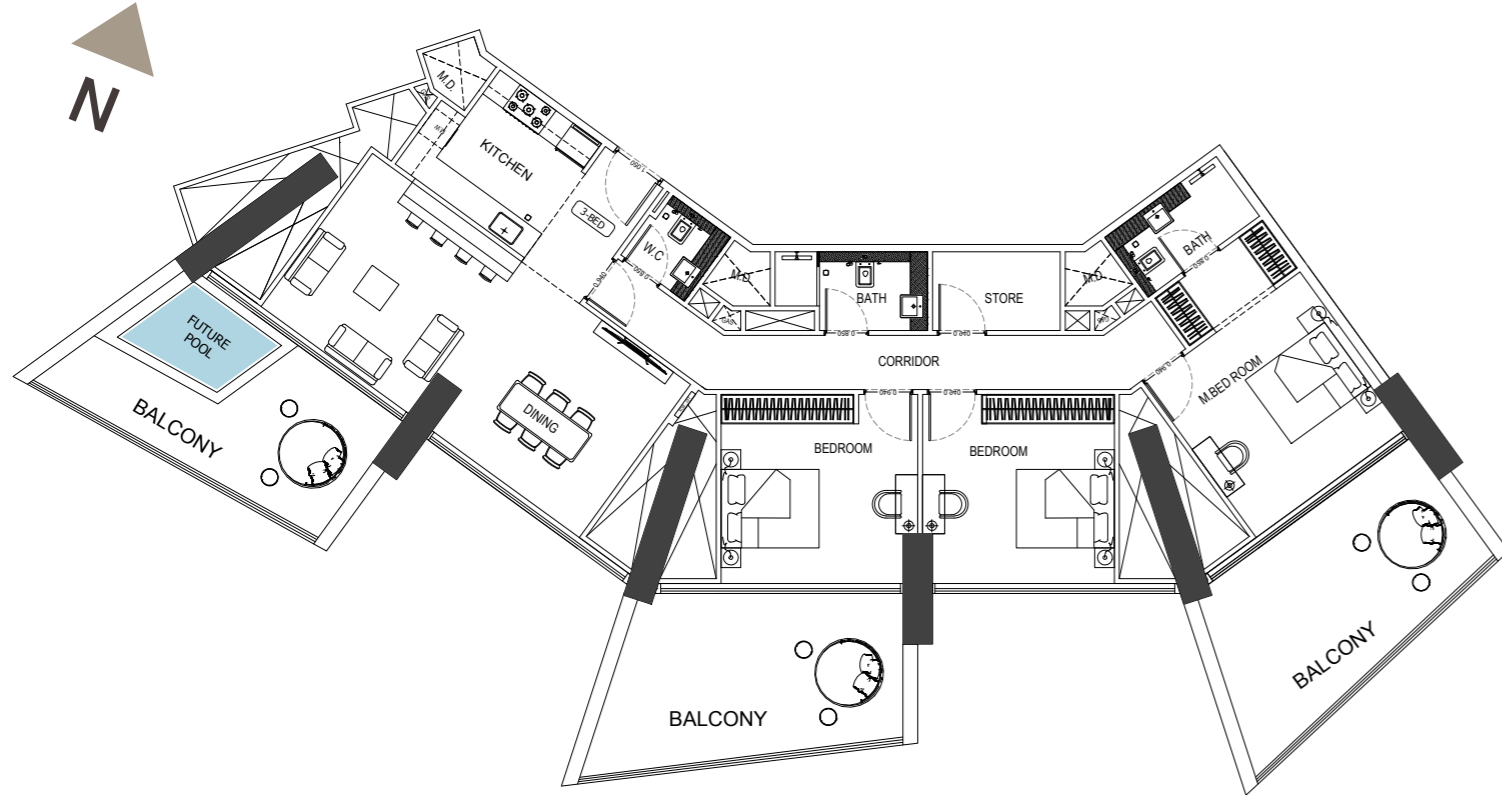


Disclaimer: 1. All room dimensions are measured to structural elements and exclude wall finishes and construction tolerances. 2. All dimensions have been provided by our consultant architects. 3. All materials, dimensions and drawings are approximate. Information is subject to change without notice. 4. Actual suite area may vary from the stated area. Drawings not to scale. The developer reserves the right to make revisions. 5. Calculation of suite area is measured as the area bounded by the centre line of demising or partition walls separating one unit from another unit, the exterior face of all exterior walls, and the exterior face of the corridor wall enclosing the adjoining unit. 6. Calculation of balcony area is measured as the area bounded by the centre line of demising or partition walls separating one unit from another unit, the outmost face of the enclosing guard and the external face of the adjoining balcony. 7. The units are measured at typical floor in the building. Columns may vary in size depending on the floor level. 8. For each unit type, unit sizes and details might be slightly different. Please refer to the sales and purchase agreement for the actual size of each specific unit.

تنويه: 1. أبعاد غرف يتم قياسها طبق المعايير الهيكلية مع استبعاد تشطيبات الجدران ودرجة تعميل البناء. 2. جميع القياسات تم تزويدها من قبل المهندسين المعماريين الاستشاريين لدينا. 3. جميع المواد والأبعاد والرسومات تقريبية. تخضع المعلومات للتغيير دون إشعار مسبق. 4. قد تختلف منطقة الخواص الفعلية عن المساحة المذكورة. 5. الرسومات لا يتم توسيع نطاقها. يحتفظ المطور بالحقوق في إجراء التغييرات. 6. يتم قياس حساب منطقة الخواص كمنطقة تحدها الخط المركزي للجدران الفاصلة أو الفاصلة التي تفصل وحدة عن وحدة أخرى، وواجهة الخارج لجميع الجدران الخارجية، وواجهة الخواص المحيطة بالوحدة المحيطة. 7. ويحسب حساب منطقة الشرفة على أنها المنطقة التي يحدها الخط المركزي للجدران الفاصلة أو الفاصلة التي تفصل وحدة عن وحدة أخرى، وواجهة الأبعاد للحارس المرفق وواجهة الخارج للشرفة المحيطة. 8. يتم قياس الوحدات في الطابق النموذجي في المبنى. قد تختلف الأبعاد في الحجم حسب مستوى الطابق. 9. قد تكون أبعاد الوحدات وتفاصيلها مختلفة وذلك حسب نوع الوحدة. يرجى الرجوع إلى اتفاقية البيع والشراء لمعرفة الحجم الفعلي لكل وحدة.

3 Bedroom

Type 01



3 Bedroom

Type 02



3 Bedroom Flat / Type 01

AREA	SQ.M	SQ.FT
SUITE AREA	131.04 m ²	1410.50 ft ²
BALCONY AREA	65.63 m ²	706.44 ft ²
TOTAL UNIT AREA	196.67 m ²	2116.94 ft ²

FLAT DESIGN COMPONENTS

LIVING & DINING	31 m ²
KITCHEN	9 m ²
M.BEDROOM	18 m ²
M.BATHROOM	4 m ²
BEDROOM	15 m ²
BEDROOM	15 m ²
BATH	5 m ²
W.C	3 m ²
CORRIDOR	14 m ²
FOYER	4 m ²
STORE	4 m ²

GENERAL FINISHES - Flooring, Skirting, Wall, Ceiling Terrace

KITCHEN & APPLIANCES - Cabinets, Counter Top, Back Splash, Cooking Range, Sink, Fridge, Dishwasher, Washing Machine, Microwave, Oven, Ice Maker

BATHROOM SPECIFICATIONS - Flooring, Skirting, Wall, Ceiling, Washbasin, WC, Shower Box, Bathtub, Jacuzzi

GENERAL SPECIFICATIONS - Doors Materials, Doors Ironmongery, Curtain Walls, Wardrobes Panels, Wardrobes Hinges, Private Pool

3 Bedroom Flat / Type 02

AREA	SQ.M	SQ.FT
SUITE AREA	155.26 m ²	1671.20 ft ²
BALCONY AREA	43.75 m ²	470.92 ft ²
TOTAL UNIT AREA	199.01 m ²	2142.13 ft ²

FLAT DESIGN COMPONENTS

LIVING & DINING	36 m ²
KITCHEN	9 m ²
M.BEDROOM	20 m ²
M.BATHROOM	21 m ²
M.BEDROOM	4 m ²
M.BATHROOM	21 m ²
M.BATHROOM	4 m ²
W.C	4 m ²
CORRIDOR	11 m ²
FOYER	10 m ²

GENERAL FINISHES - Flooring, Skirting, Wall, Ceiling Terrace

KITCHEN & APPLIANCES - Cabinets, Counter Top, Back Splash, Cooking Range, Sink, Fridge, Dishwasher, Washing Machine, Microwave, Oven, Ice Maker

BATHROOM SPECIFICATIONS - Flooring, Skirting, Wall, Ceiling, Washbasin, WC, Shower Box, Bathtub, Jacuzzi

GENERAL SPECIFICATIONS - Doors Materials, Doors Ironmongery, Curtain Walls, Wardrobes Panels, Wardrobes Hinges, Private Pool

Disclaimer: 1. All room dimensions are measured to structural elements and exclude wall finishes and construction tolerances. 2. All dimensions have been provided by our consultant architects. 3. All materials, dimensions and drawings are approximate. Information is subject to change without notice. 4. Actual suite area may vary from the stated area. Drawings not to scale. The developer reserves the right to make revisions. 5. Calculation of suite area is measured as the area bounded by the centre line of demising or partition walls separating one unit from another unit, the exterior face of all exterior walls, and the exterior face of the corridor wall enclosing the adjoining unit. 6. Calculation of balcony area is measured as the area bounded by the centre line of demising or partition walls separating one unit from another unit, the outmost face of the enclosing guard and the external face of the adjoining balcony. 7. The units are measured at typical floor in the building. Columns may vary in size depending on the floor level. 8. For each unit type, unit sizes and details might be slightly different. Please refer to the sales and purchase agreement for the actual size of each specific unit.

تنويه: 1. أبعاد الغرف يتم قياسها طبق المعايير الهيكلية مع استبعاد تشطيبات الجدران وورق الجدران. 2. جميع القياسات تم تزويدها من قبل المهندسين المعماريين الاستشاريين لدينا. 3. جميع المواد والأبعاد والرسومات تقريبية. تخضع المعلومات للتغيير دون إشعار مسبق. 4. قد تختلف منطقة الحاجز الفعلي عن المساحة المذكورة. 5. الرسومات لا يتم توسيع نطاقها. يحتفظ المطور بالحقوق في إجراء التغييرات. 6. يتم قياس حساب منطقة الحاجز كمنطقة بجوار الخط المركزي للجدران الفاصلة أو الفاصلة التي تفصل وحدة عن وحدة أخرى، وواجهة الجدران الخارجية، وواجهة الحاجز الممر المحيط بالوحدة المجاورة. 7. وقياس حساب منطقة الشرفة على أعمدة المنطقة التي يحدها الخط المركزي للجدران الفاصلة أو الفاصلة التي تفصل وحدة عن وحدة أخرى وواجهة الأبنية للحارس المرفق وواجهة الجدران للشرفة المجاورة. 8. يتم قياس الوحدات في الطابق النموذجي في المبني. قد تختلف الأعمدة في الحجم حسب مستوى الطابق. 9. قد تكون أبعاد الوحدات وتفصيلاتها مختلفة فيما بينها وتختلف حسب نوع الوحدة. يرجى الرجوع إلى اتفاقية البيع والشراء لمعرفة الحجم الفعلي لكل وحدة.